

2 yollu ve 3 yollu glob tip kontrol vanaları için oransal motor

- Motor kuvveti 1000 N
- Besleme gerilimi AC/DC 24 V
- Kontrol: oransal DC (0) 2 V...10 V
- Nominal strok 20 mm



Teknik özellikler

Elektriksel özellikleri	Nominal besleme	AC/DC 24 V
	Nominal besleme frekansı	50/60 Hz
	Nominal besleme aralığı	AC 19.2 V...28,8 V / DC 21.6 V...28,8 V
	Güç tüketimi, çalışırken	1,5 W
	Güç tüketimi, beklemede	0,5 W
	Güç tüketimi, kablo boyutlandırması	3 VA
	Bağlantılar besleme / kontrol	Klemens 4 mm ² ve kablo 1 m, 4 x 0,75 mm ²
	Paralel çalışma	Evet
İşlevsel özellikleri	Kuvvet	1000 N
	Konumlandırma sinyali Y	DC 0 V...10 V
	Konumlandırma sinyali Y not	Giriş direnci 100 kΩ
	Çalışma aralığı Y	DC 2 V...10 V
	Geri besleme sinyali U	DC 2 V...10 V
	Geri besleme sinyali U not	maks. 0,5 mA
	Konum hassasiyeti	%5 mutlak
	Elle kumanda	Buton ile dışiler serbest bırakılır, istenirse kilitlenebilir
	Nominal strok	20 mm
	Çalışma hızı	150 s / 20 mm
Güvenlik	Ses düzeyi motor ile	45 dB (A)
	Konum göstergesi	Mekanik 5 ... 20 mm strok
	Koruma sınıfı IEC/EN	III Ekstra-düşük voltaj
	Koruma derecesi IEC/EN	IP54
	EMC	CE, 2004/108/EC ile uyumlu
	Sertifikalandırma IEC/EN	Onaylar IEC/EN 60730-1 ve IEC/EN 60730-2-14
	Çalışma şekli	Tip 1
	Darbe gerilimi besleme / kontrol	0,8 kV
	Kontrol kirliliği derecesi	3
	Ortam sıcaklığı	0 °C ... 50 °C
Depolama sıcaklığı	-40 °C ... 80 °C	
Ağırlık	Ortam nemi	95% r.h., yoğuşmasız
	Bakım	Bakım gerektirmez
	Ağırlık yakl.	1,340 kg

Emniyet notları



- Motorlar sabit ısıtma, soğutma, havalandırma sistemlerinde kullanmak üzere tasarlanmıştır ve üretici tarafından onaylanmayan uygulamalarda kullanılmamalıdır, özellikle uçak ve hava taşıma araçlarında kullanımı uygun değildir .
- Montaj yetkili personel tarafından yapılmalıdır. Montaj sırasında ilgili tüm yönetmeliklere uyulmalıdır.
- Yön değiştirme anahtarı sadece yetkili personel tarafından değiştirilmeli. Çalışma yönü teknik olarak kritiktir, özellikle donma koruması uygulamalarında.
- Ürün sadece üretici tarafından açılabilir. Kullanıcı tarafından tamir edilebilecek hiç bir parçası yoktur.
- Ürün elektronik parçalar içermektedir. Eysel atık olarak çöpe atılamaz. Yerel yönetmeliklere uyulmalıdır.

Ürün özellikleri

Çalışma prensibi	Motor standart bir 2..10 V sinyal ile kontrol edilmektedir. Geri besleme sinyali (U) sayesinde motorun konumu %0 ... 100 aralığında elektriksel olarak izlenebilir veya bağımlı bir motor kontrol edilebilir.
Doğrudan montaj	Tam oturan kelepçe mekanizması sayesinde vana üzerine doğrudan montaj. Motor vana üzerinde 360° çevrilebilir.
Elle kumanda	Buton sayesinde geçici veya sabit elle müdahale yapılabilir. Dişliler ayrılır ve motor devre dışı kalır, buton istenirse kilitlenebilir. Motor milinin konumu 4 mm'lik alyen anahtar ile motorun tepesinden elle istenen konuma getirilebilir. Anahtar saat yönünde döndürüldüğünde motor dışarı hareket eder.
Güvenilir mekanizma	Vana motorları mekanik sıkışmalara karşı korumalıdır. Limit anahtarlarına ihtiyaç duymadan sona dayandığında otomatik olarak durur .
Vana/motor takımları	• Hareket yönü fabrika ayarı: Motor mili içeri çekili
Konum göstergesi	Motorun hareketi braket üzerinde mekanik olarak izlenebilir. Göstergedeki strok aralığı otomatik olarak ayarlanmaktadır.
Başlangıç konumu	Fabrika ayarı: Motor mili içeri çekilidir. Motorlar vana üzerine montajlı şekilde sevk edildiğinde, hareket yönün ayarı vananın kapatma yönüne göre yapılmaktadır.
Hareket yönü anahtarı	Hareket yönü anahtarı motorun çalışma yönünün değiştirir.
Çalışma aralığı adaptasyonu	Motor ilk enerjilendirildiğinde çalışma aralığı adaptasyonu yapar, yani vanayı tam açıktan tam kapalı konumuna getirerek vananın strok aralığını öğrenir ve kontrol ile geri besleme sinyallerini buna göre ayarlar. Adaptasyon işlevi istendiğinde «Adaptasyon» tuşuna basılarak başlatılabilir Takiben, motor verilen sinyal oranında damperi açar.

Aksesuarlar

	Açıklama	Model
Elektriksel aksesuarlar	Konum anahtarı, 2 x SPDT	S2A-H

Elektrik bağlantıları

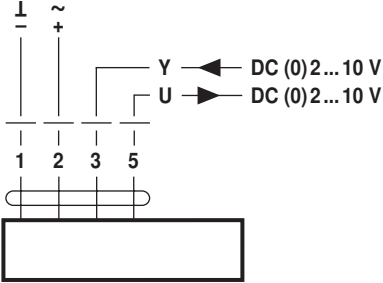


Not

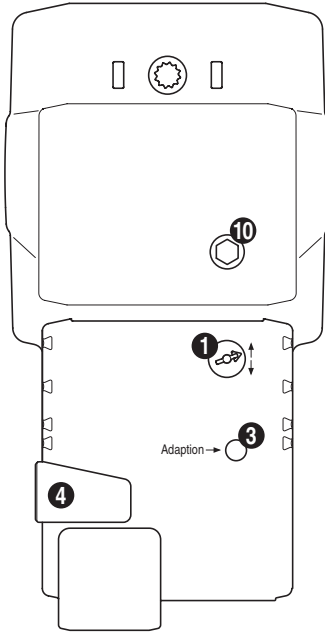
- Güvenli bir trafo üzerinden besleyiniz.
- Motorlar paralel olarak bağlanabilir.
- Hareket yönü fabrika ayarı: Motor mili içeri çekili

Kablo şemaları

AC / DC 24 V, oransal



Motor üzeri düğme ve göstergeler



(1) Hareket yönü anahtarı

Hareket yönü değişir

(3) Buton ve LED gösterge sarı

Sönük: Standart çalışma

Yanıyor: Adaptasyon süreci çalışıyor

Buton: Adaptasyon sürecini çalıştırır, ardından normal çalışmaya geçer

(4) Dişli ayırma butonu

Basınca: Dişliler ayrılır, motor durur, elle kumanda yapılabilir

Bırakınca: Dişli bağlanır, motor normal çalışmaya döner

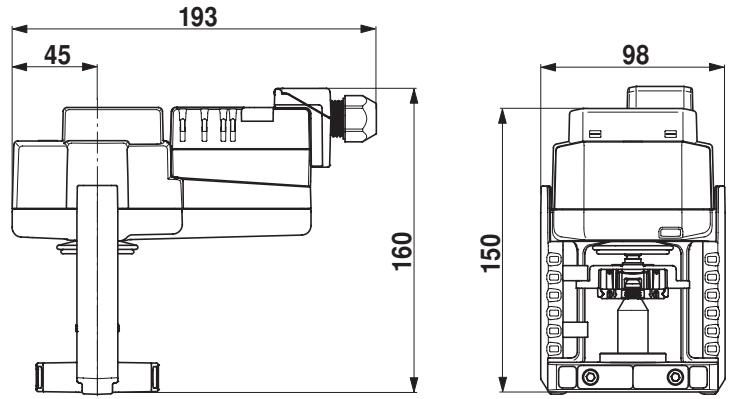
(10) Elle kumanda

Saat yönünde : motor mili dışarı hareket eder

Saatın ters yönünde : motor mili içeri hareket eder

Boyutlar [mm]

Boyutlar



Diğer dökümanlar

- Glob vanaların teknik katalogları
- Vana ve motorların montaj dökümanları
- Mühendislik dökümanları, 2-yollu ve 3-yollu glob vanalar (hidronik devre bilgileri, montaj ve devreye alma öneriler, vs.)
- Motorlu vana setleri